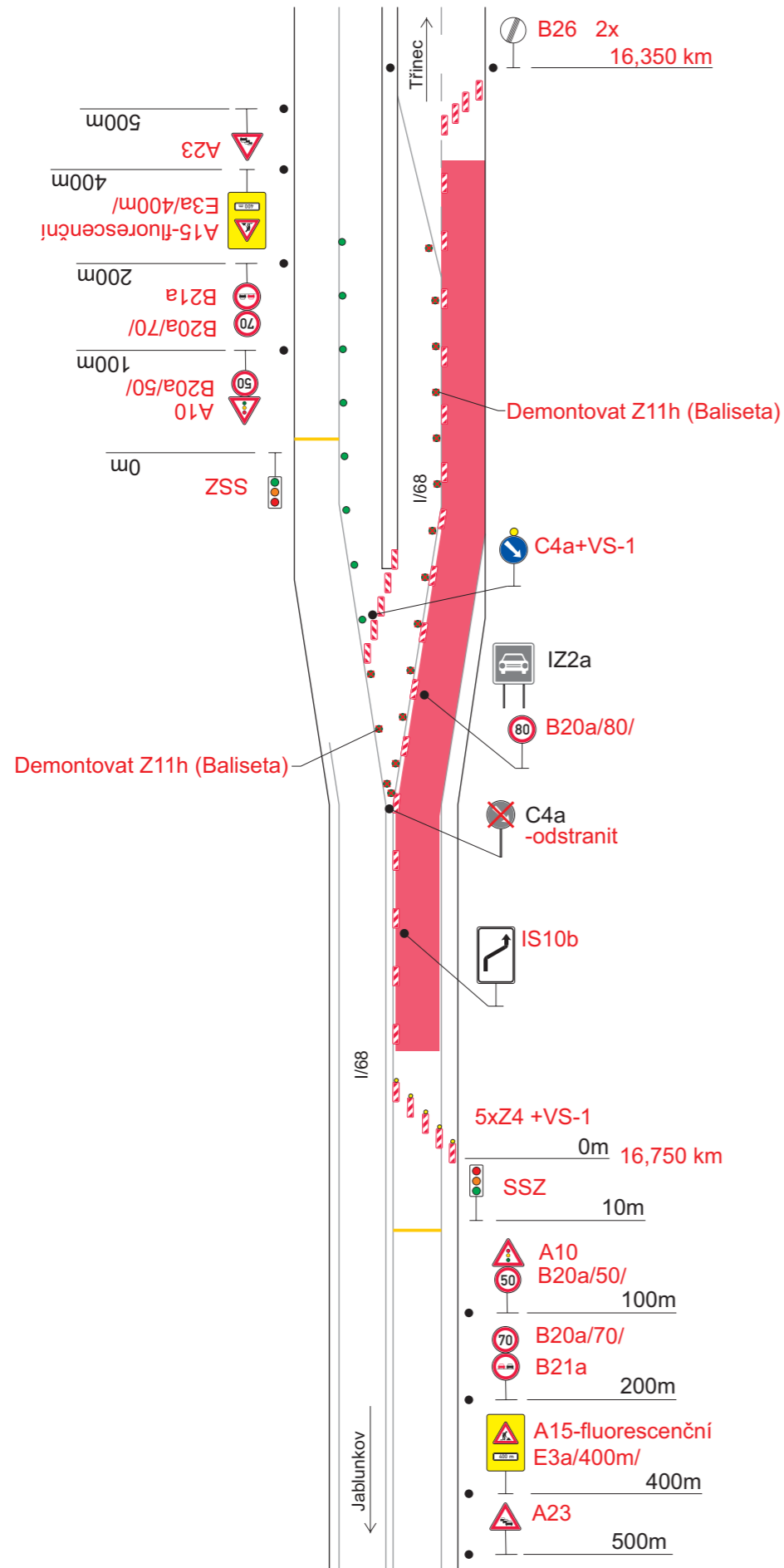


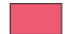
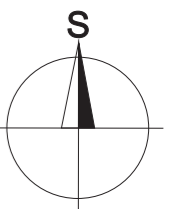


# Schéma




## Legenda:

-  B20a Trvalé dopravní značení
-  B20a Přechodné dopravní značení
-  Uzavřený úsek



Trvalé dopravní značení, které bude v rozporu s přechodným dopravním značením, bude dočasně zneplatněno.

Vypracoval: <b>Bc. Martin Bodlák</b>	Datum: 27.3.2026	 SEKNE, spol. s r.o. Hamerská 12, 772 00 Olomouc DIČ: CZ62363701 tel./fax: 585 311 867
Název akce: <b>I/68 Oldřichovice - Bystřice,                  oprava PHS</b>		
Název objektu: Přechodné dopravní značení	Formát: 2xA4	Č. výkresu: <b>2</b>
Příloha: 2.etapa	Č. soupravy:	